

# iDule

株式会社アイジュール [www.idule.jp](http://www.idule.jp)

〒101-0061

東京都千代田区神田三崎町2丁目18-4 徳栄ビル3F

TEL : 03-5213-5530

iDule Corporation [www.cn.idule.jp](http://www.cn.idule.jp)

Tokuei-BLDG 3F, 2-18-4, Kanda-misaki cho,

Chiyoda-ku, Tokyo, 101-0061, Japan

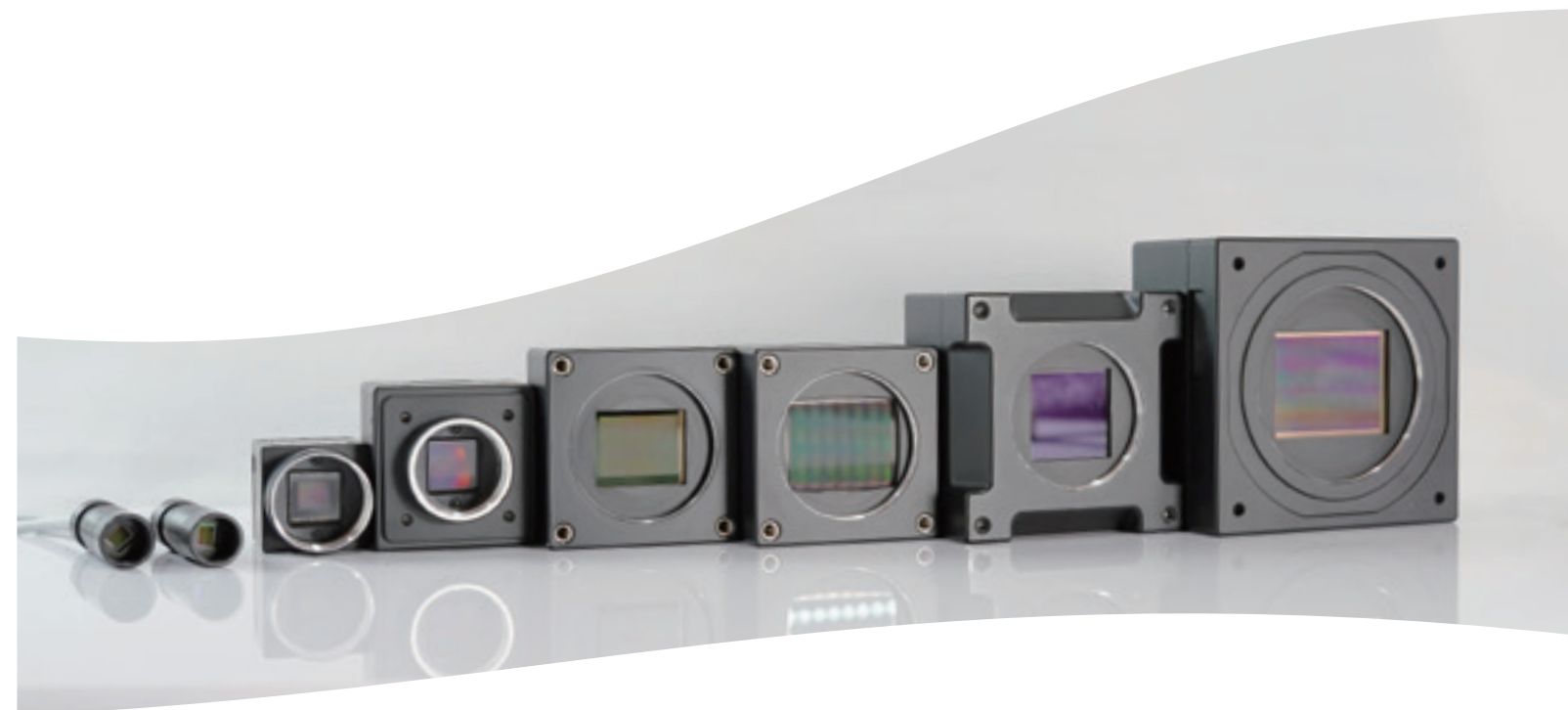
TEL : +81-3-5213-5530

販売代理店 (Distributor)

・製品詳細については弊社ホームページ <https://cn.idule.jp/> をご参照ください。  
・このカタログの記載事項は予告なく変更することがあります。

# iDule

## 产品目录



## Main products

主要产品

我们的全局快门 CMOS 摄像机系列从 40 万像素到 6500 万像素不等。接口主要是 Camera Link，但也支持 USB、光纤和其他接口，可为工业应用提供高质量和高可靠性的相机。

## Custom support

客制化服务

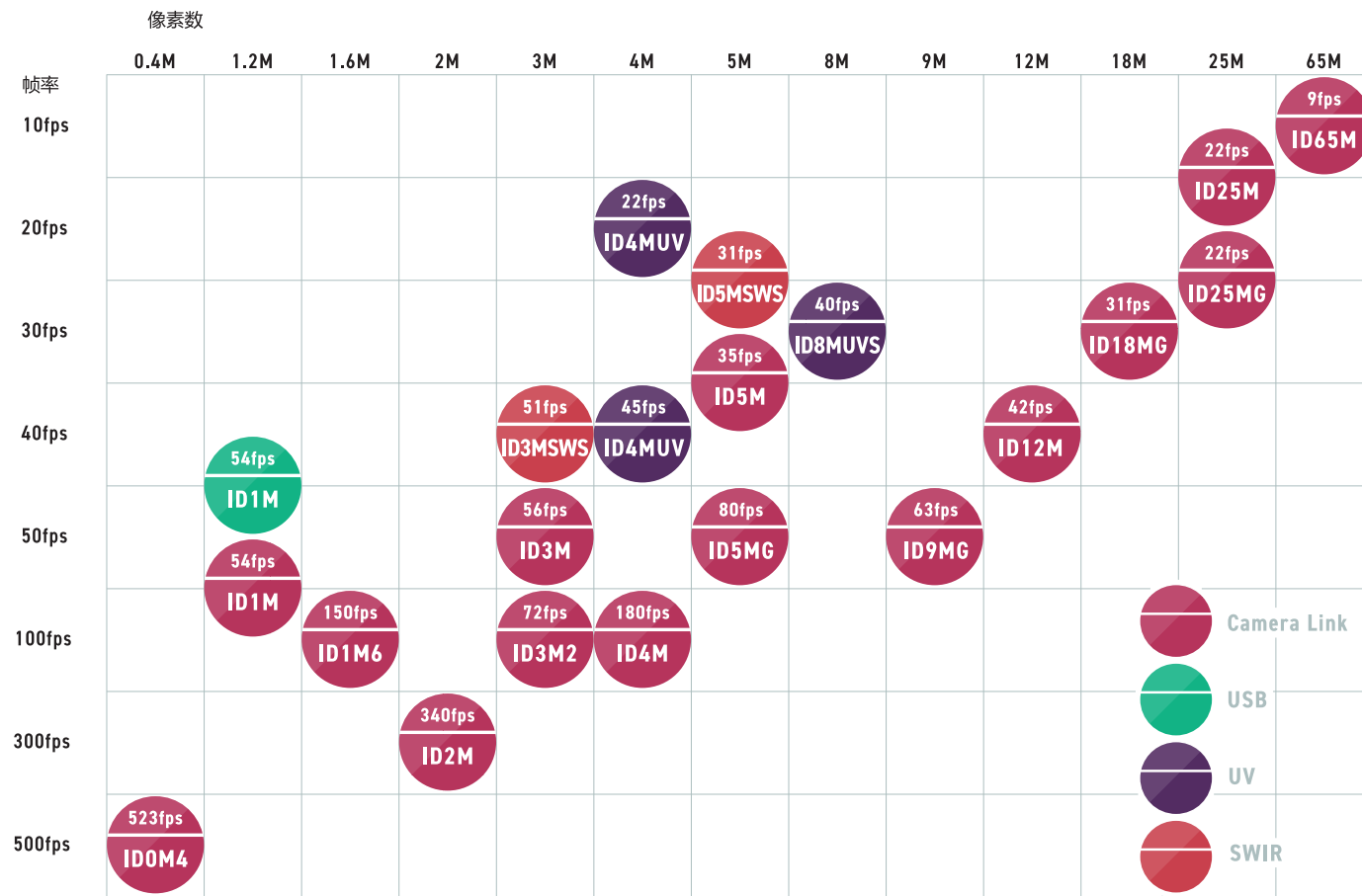
本公司可以根据您的要求调整规格，即使是小批量也可以。请随时与我们联系。

## Product List

型号列表

## Camera Lineup

帧频图像对照表



Resolution	Number of pixels	fps	Lens mount	I/F	Model name	Remarks
VGA	728 × 544	523	C	Camera Link	ID0M4B/C-CL	
1.2M	1,284 × 962	54	C	Camera Link	ID1MB/C-CL	
1.2M	1,284 × 962	54	C	USB	ID1MB/C-BRDC-U	
1.2M	1,284 × 962	54	CS	USB	ID1MB/C-BRDCS-U	
1.2M	1,284 × 962	54	M12	USB	ID1MB/C-MDL-U	
1.2M	1,284 × 962	54	M12	USB	ID1MB/C-MDL(L)-U	L angle
1.2M	1,284 × 962	54	M12 / M10.5	USB / Camera Link	ID1MB/C-UCL	
1.2M	1,284 × 962	54	M12 / M10.5	USB / Camera Link	ID1MB/C-RC-UCL	Robot cable
1.2M	1,284 × 962	54	M12 / M10.5	USB / Camera Link	ID1MB/C-L-UCL	L angle
1.2M	1,284 × 962	54	M12 / M10.5	USB / Camera Link	ID1MB/C-L-RC-UCL	L angle / Robot cable
1.2M	2,568 × 962	54	M12 / M10.5	USB / Camera Link	ID1MB/Cx2-UCL	
1.2M	2,568 × 962	54	M12 / M10.5	USB / Camera Link	ID1MB/Cx2-RC-UCL	Robot cable
1.2M	2,568 × 962	54	M12 / M10.5	USB / Camera Link	ID1MB/C-Lx2-UCL	L angle
1.2M	2,568 × 962	54	M12 / M10.5	USB / Camera Link	ID1MB/C-Lx2-RC-UCL	L angle / Robot cable
1.6M	1,456 × 1,088	150	C	Camera Link	ID1M6B/C-CL	
2M	2,048 × 1,088	280	C	Camera Link (PoCL)	ID2MB/C-CL	
2M	2,048 × 1,088	340	C	Camera Link Deca (PoCL)	ID2MB/C-CLD	
3M	2,064 × 1,544	56	C	Camera Link	ID3MB/C-CL	
3.2M	2,064 × 1,552	72	C	Camera Link	ID3M2B/C-CL	
3M(SWIR)	2,080 × 1,544	51	C	USB / Camera Link	ID3MSWS-UCL	
4M	2,048 × 2,048	150	C	Camera Link (PoCL)	ID4MB/C-CL	
4M	2,048 × 2,048	180	C	Camera Link Deca (PoCL)	ID4MB/C-CLD	
4M (UV)	2,048 × 2,048	54	M42 (F)	Camera Link	ID4MTVISB-CL	
4M (UV)	2,048 × 2,048	22	M42 (C/F)	Camera Link	ID4MUVG2-CL	
5M	2,464 × 2,056	35	C	Camera Link	ID5MB/C-CL	
5M	2,600 × 2,160	80	C	Camera Link	ID5MGB/C-CL	
5M(SWIR)	2,592 × 2,056	31	C	USB / Camera Link	ID5MSWS-UCL	
8M (UV)	2,840 × 2,840	40	C	Camera Link	ID8MUVS-CL / ID8MUVS-UCL	
9M	4,200 × 2,160	63	C	Camera Link	ID9MGB/C-CL	
12M	4,096 × 3,072	42	M42 (F)	Camera Link	ID12MB/C-CL	
18M	4,508 × 4,096	31	C	Camera Link	ID18MGB/C-CL	
25M	5,120 × 5,120	22	M42 (C/F)	Camera Link	ID25MB/C-CL	
25M	5,120 × 5,120	22	C	Camera Link	ID25MGB/C-CL	
65M	9,344 × 7,000	9	M42 (F)	Camera Link	ID65MB/C-CL	

## Company Profile

公司简介

会社名 株式会社アイジュール (英語表記 iDule Corporation)

所在地 〒101-0061 東京都千代田区神田三崎町 2-18-4 徳栄ビル 3F

設立 2012年 8月 1日

資本金 3100万円

代表者 川村 久雄

事業内容 電子機器、光学機器、伝送機器、計測機器、画像機器の部品及びシステムの製造販売、監視機器、検査機器の部品及びシステムの製造販売

## Camera Link

40万像素 (0.4M)  
120万像素 (1.2M)  
160万像素 (1.6M)

### 概述

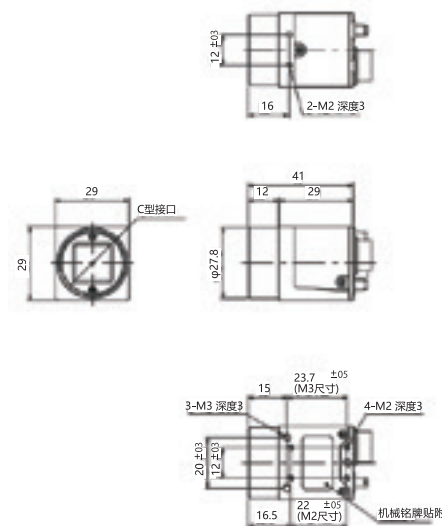
120万像素的图像采用了 ON Semiconductor 公司的全局快门 CMOS，而 40万 / 160万像素的图像则采用了索尼公司的全局快门 CMOS，这些都是搭载在小型尺寸 (29mm立方尺寸) 相机上的。



## ID04M/1M/1.6M-CL



### 相机尺寸



## Camera Link

200万像素 (2M)  
400万像素 (4M)

### 概述

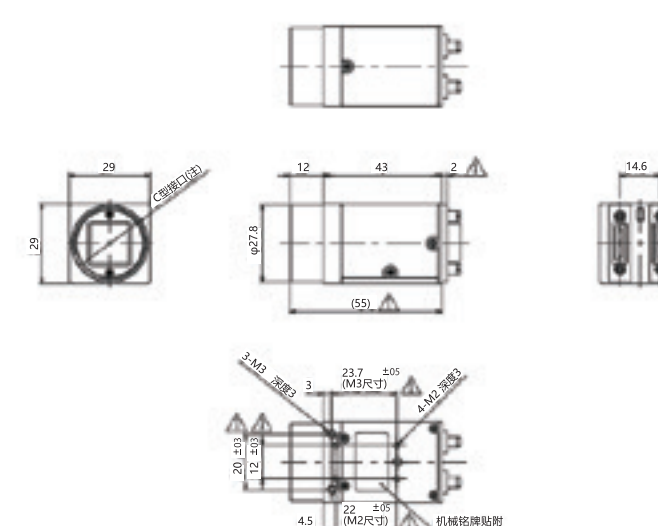
这是搭载 AMS (CMOSIS) 公司的高速全局快门 CMOS传感器的 200万像素和 400万像素摄像机。适用于需要高帧率的应用程序。我们还提供了近红外兼容型号。



## ID2M/4M-CL



### 相机尺寸



### 基本规格

	ID04MB/C-CL (Mono / Color)	ID1MB/C-CL (Mono / Color)	ID1.6MB/C-CL (Mono / Color)
Output interface	Camera Link (Base)		
Image sensor / Cell size	SONY IMX287 6.90 μm × 6.90 μm	ON Semiconductor AR0135 3.75 μm × 3.75 μm	SONY IMX273 3.45 μm × 3.45 μm
Image circle	1/2.9 inch φ6.313mm	1/3 inch φ6.000mm	1/2.9 inch φ6.21mm
Shutter type	Global shutter		
Number of effective pixels	728 (H) × 544 (V)	1,284 (H) × 962 (V)	1,456 (H) × 1,088 (V)
Output data clock	Base 2Tap: 85MHz / 3Tap: 85MHz	Base 1Tap: 74.25MHz / 2Tap: 37.125MHz	Base 2Tap: 85MHz / 3Tap: 85MHz
Video data output	Mono or Raw color 8/10/12bit		
Frame rate	Base 2Tap : 319.96fps Base 3Tap : 523.58fps	Base 1Tap : 54.08fps Base 2Tap : 54.08fps	Base 2Tap : 103.1fps Base 3Tap : 154.7fps
Gain	0 ~ +12dB		
Shutter speed	Off ~ 1/57,000s	Off ~ 1/45,000s	Off ~ 1/48,000s
Partial scan	1 area		2 area
Trigger mode	Fixed shutter / Pulse width		
Output data connector	SDR26pin		
Lens mount	C		
Power input / External trigger	Hirose 12pin or PoCL		
Power consumption	DC12V max. 1.8W	DC12V max. 1.1W	DC12V max. 1.9W
Dimensions	29 (H) × 29 (W) × 29 (D)mm 50g		

注：规格可能会在不事先通知的情况下进行更改。

### 基本规格

	ID2MB/C-CL (Mono / Color) ID2MB/C-CLD (10TAP Mono / Color)	ID4MB/C-CL (Mono / Color) ID4MB/C-CLD (10TAP Mono / Color)
Output interface	Camera Link (Base ~ Full / Deca)	
Image sensor / Cell size	AMS CMV2000 / 5.5 μm × 5.5 μm	AMS CMV4000 / 5.5 μm × 5.5 μm
Image circle	2/3 inch φ12.755mm	1 inch φ15.930mm
Shutter type	Global shutter	
Number of effective pixels	2,048 (H) × 1,088 (V)	2,048 (H) × 2,048 (V)
Output data clock	80MHz	
Video data output	Mono or Raw color 8/10bit	
Frame rate	Base 2Tap : 70fps / Medium 4Tap : 140fps Full 8Tap : 280fps / 10Tap : 340fps	Base 2Tap : 38fps / Medium 4Tap : 75fps Full 8Tap : 150fps / 10Tap : 180fps
Gain	0 ~ +12dB	
Shutter speed	Off ~ 1/50,000s	
Partial scan	8 area	
Trigger mode	Fixed shutter / Pulse width	
Output data connector	SDR26pin	
Lens mount	C	
Power input / External trigger	PoCL	
Power consumption	DC12V max. 2.5W	
Dimensions	29 (H) × 29 (W) × 43 (D)mm 75g	
	※ 可使用NIR模式	

注：规格可能会在不事先通知的情况下进行更改。

## Camera Link

300万像素 (3M)  
500万像素 (5M)

### 概述

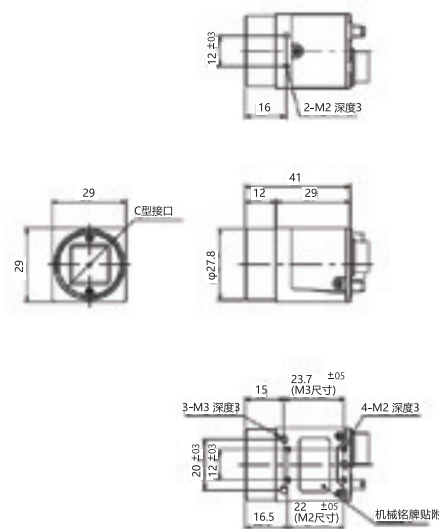
300/500万像素的相机是索尼公司采用全局快门 CMOS 技术, 尺寸小巧 (29毫米立方) 的相机。  
注: 新产品 ID3M2B/C-CL 搭载了 QUAD Shutter Control 功能



## ID3M/5M-CL



### 相机尺寸



### 基本规格

	ID3MB/C-CL (Mono / Color)	ID3M2B/C-CL (Mono / Color)	ID5MB/C-CL (Mono / Color)
Output interface	Camera Link (Base)		
Image sensor / Cell size	SONY IMX265 3.45 μm × 3.45 μm	SONY IMX900 2.25 μm × 2.25 μm	SONY IMX264 3.45 μm × 3.45 μm
Image circle	1/1.8 inch φ8.910mm	φ5.81mm	2/3 inch φ11.090mm
Shutter type	Global shutter		
Number of effective pixels	2,064 (H) × 1,544 (V)	2,064 (H) × 1,552 (V)	2,464 (H) × 2,056 (V)
Output data clock	Base 2Tap : 85MHz / 3Tap : 66MHz (8bit only)		
Video data output	Mono or Raw color 8/10/12bit		
Frame rate	Base 2Tap : 51.7fps Base 3Tap : 56.6fps	Base 2Tap : 48.8fps Base 3Tap : 54.75fps / 72.2fps (HS Mode)	Base 2Tap : 32.8fps Base 3Tap : 35.6fps
Gain	0 ~ +12dB		
Shutter speed	Off ~ 1/40,000s	Off ~ 1/72,000s	Off ~ 1/37,000s
Partial scan	1 area		
Trigger mode	Fixed shutter / Pulse width		
Output data connector	SDR26pin		
Lens mount	C		
Power input / External trigger	Hirose 12pin or PoCL		
Power consumption	DC12V max. 1.8W	DC12V max. 1.5W	DC12V max. 1.8W
Dimensions	29 (H) × 29 (W) × 29 (D)mm 50g		

注: 规格可能会在不事先通知的情况下进行更改。

## Camera Link

500万像素 (5M)  
900万像素 (9M)  
1800万像素 (18M)  
2500万像素 (25M)

### 概述

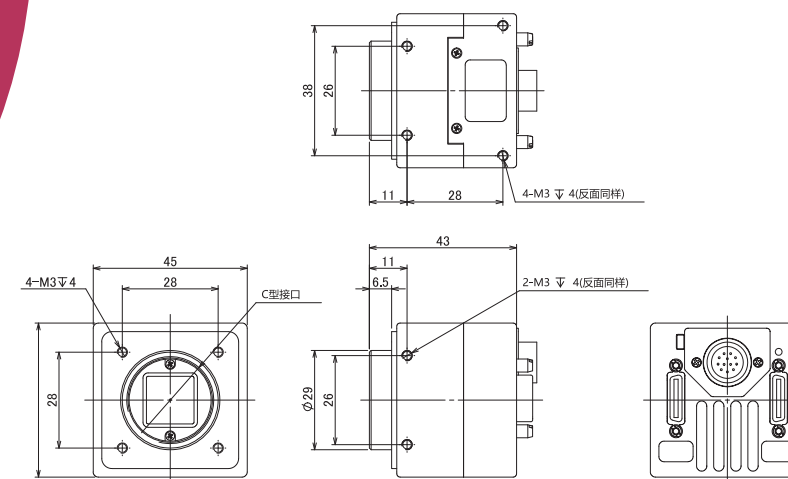
搭载了 GPIXEL 公司最新的全局快门 CMOS 技术的相机。



## ID5MG/9MG/18MG/25MG-CL



### 相机尺寸



### 基本规格

	ID5MGB-CL ID5MGC-CL	ID9MGB-CL ID9MGC-CL	ID18MGB-CL ID18MGC-CL	ID25MGB-CL ID25MGC-CL
Output interface	Camera Link			
Image sensor / Cell size	GMAX2505 / 2.5 μm × 2.5 μm	GMAX2509 / 2.5 μm × 2.5 μm	GMAX2518 / 2.5 μm × 2.5 μm	GMAX0505 / 2.5 μm × 2.5 μm
Image circle	1/2 inch φ8.528mm	2/3 inch φ11.863mm	1 inch φ15.235mm	1.1 inch φ18.130mm
Shutter type	Global shutter			
Number of effective pixels	2,640 (H) × 2,160 (V)	4,224 (H) × 2,160 (V)	4,512 (H) × 4,096 (V)	5,136 (H) × 5,120 (V)
Output data clock	64.125MHz	79.875MHz	80MHz	79.75MHz
Video data output	Mono or Raw color 8/10 bit		Mono or Raw color 8/10/12 bit	
Frame rate	Base 2Tap : 20fps / Base 3Tap : 26fps Medium 4Tap:40fps / Full 8Tap:80fps	Base 2Tap : 15.8fps / Base 3Tap : 21.0fps Medium 4Tap:31.5fps / Full 8Tap:63.0fps	Base 2Tap : 7.9fps / Base 3Tap : 10.5fps Medium 4Tap:15.8fps / Full 8Tap:31.6fps	Base 2Tap : 5.6fps / Base 3Tap : 7.5fps Medium 4Tap:11.3fps / Full 8Tap:22.6fps
Gain	0 ~ +12dB			
Shutter speed	Off ~ 1/130,000s	Off ~ 1/100,000s	Off ~ 1/42,000s	Off ~ 1/43,000s
Partial scan	1 area			
Trigger mode	Fixed shutter / Pulse width			
Output data connector	SDR26pin			
Lens mount	C			
Power input / External trigger	Hirose 12pin or PoCL			
Power consumption	DC12V max. 3.5W			
Dimensions	45 (H) × 45 (W) × 35 (D)mm 115g			

注: 规格可能会在不事先通知的情况下进行更改。



## Camera Link

# 1200万像素 (12M)

### 概述

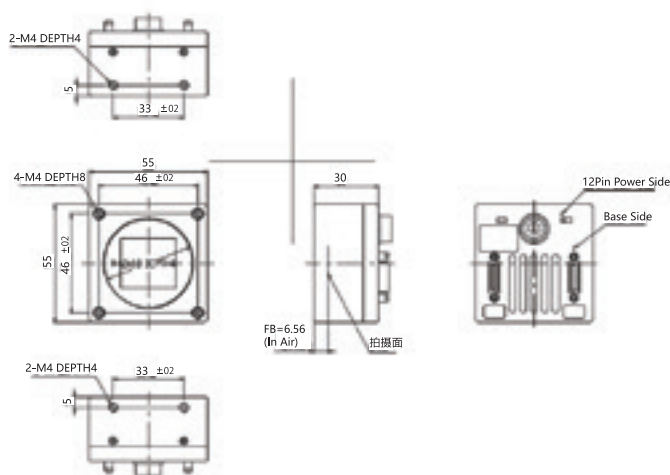
这是一款搭载了 AMS (CMOSIS) 公司的高速全局快门 CMOS 的 1200万像素相机。它能够实现更精确和更大区域的图像捕捉。



## ID12M-CL



### 相机尺寸



### 基本规格

	ID12MB/C-CL (Mono / Color)
Output interface	Camera Link (Base ~ Full)
Image sensor / Cell size	AMS CMV12000 / 5.5 $\mu\text{m}$ $\times$ 5.5 $\mu\text{m}$
Image circle	APS-like $\phi$ 28.160mm
Shutter type	Global shutter
Number of effective pixels	4,096 (H) $\times$ 3,072 (V)
Output data clock	68MHz
Video data output	Mono or Raw color 8/10bit
Frame rate	Base 2Tap : 11fps / Medium 4Tap : 22fps Full 8Tap : 42fps
Gain	0 ~ +12dB
Shutter speed	Off - 1/17,000s
Partial scan	32 area
Trigger mode	Fixed shutter / Pulse width
Output data connector	SDR26pin
Lens mount	M42 P1.0 (*F-mount adaptor)
Power input / External trigger	Hirose 12pin or PoCL
Power consumption	DC12V max. 4.5W
Dimensions	55 (H) $\times$ 55 (W) $\times$ 30 (D)mm 120g

注: 规格可能会在不事先通知的情况下进行更改。

## Camera Link

# 2500万像素 (25M) 6500万像素 (65M)

### 概述

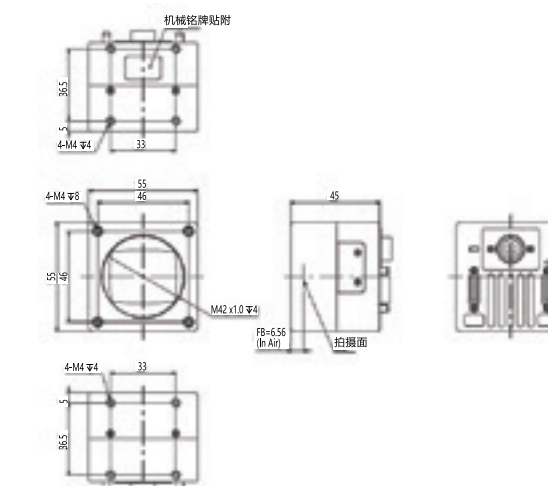
这是一款搭载了 GPIXEL公司最新的全局快门 CMOS 的 2500万像素和 6500万像素相机。由于像素尺寸的缩小, 虽然实现了高分辨率图像, 但传感器尺寸变小, 从而实现了 2500万像素的 C接口兼容性。



## ID25M/65M-CL



### 相机尺寸



### 基本规格

	ID25MB/C-CL (Mono / Color)	ID65MB/C-CL (Mono / Color)
Output interface	Camera Link (Base ~ Full)	
Image sensor / Cell size	GPIXEL GMAX0505 / 2.5 $\mu\text{m}$ $\times$ 2.5 $\mu\text{m}$	GPIXEL GMAX3265 / 3.2 $\mu\text{m}$ $\times$ 3.2 $\mu\text{m}$
Image circle	12.8 $\times$ 12.8 mm $\phi$ 18.102mm	29.9 $\times$ 22.4 mm $\phi$ 37.361mm
Shutter type	Global shutter	
Number of effective pixels	5,120 (H) $\times$ 5,120 (V)	9,344 (H) $\times$ 7,000 (V)
Output data clock	79.75MHz	80MHz
Video data output	Mono or Raw color 8/10/12bit	
Frame rate	Base 2Tap : 5.6fps / Base 3Tap : 7.5fps Medium 4Tap : 11.3fps / Full 8Tap : 22.6fps	Base 2Tap : 2.4fps / Base 3Tap : 3.1fps Medium 4Tap : 4.7fps / Full 8Tap : 9.4fps
Gain	0 ~ +12dB	
Shutter speed	Off - 1/40,000s	Off - 1/25,000s
Partial scan	1 area	
Trigger mode	Fixed shutter / Pulse width	
Output data connector	SDR26pin	
Lens mount	M42 P1.0 (*C-mount / F-mount adaptor)	M42 P1.0 (*F-mount adaptor)
Power input / External trigger	Hirose 12pin or PoCL	
Power consumption	DC12V max. 5.0W	DC12V max. 6.0W
Dimensions	55 (H) $\times$ 55 (W) $\times$ 45 (D)mm 185g	

注: 规格可能会在不事先通知的情况下进行更改。

DUV (Deep Ultra Violet)

# 400万像素 (4M) UV高感度工业相机

## 概述

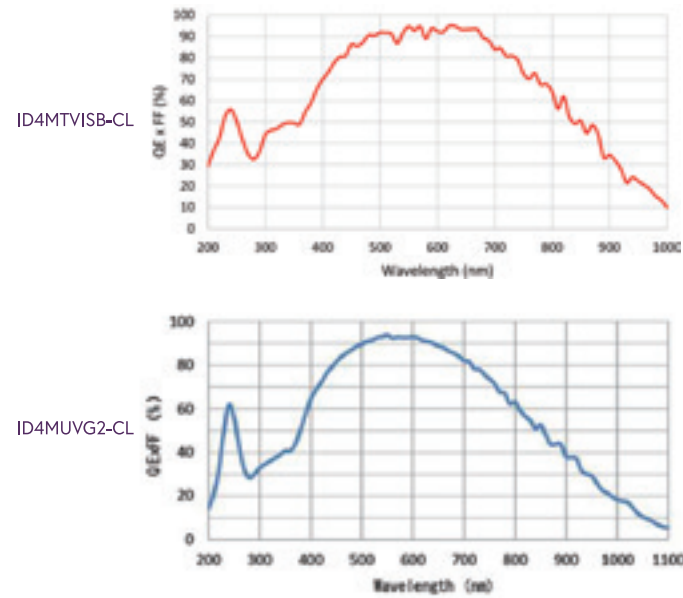
GPIXEL公司和索尼公司推出了搭载背照式CMOS传感器的紫外感光相机。该相机在特定的波长范围 (200~300纳米) 内具有感光性能,使其能够在过去无法处理的深紫外感光领域进行图像捕捉。



## ID4MTVISB-CL



## 光谱灵敏度特性



DUV (Deep Ultra Violet)

# 800万像素 (8M) UV高感度工业相机

## 概述

本产品是一款搭载 SONY公司的背照式全局快门 CMOS传感器、具备紫外线感应能力的相机。其特别具有 200~300nm范围的感光特性,可以实现以往无法拍摄的深紫外感光区域的成像。

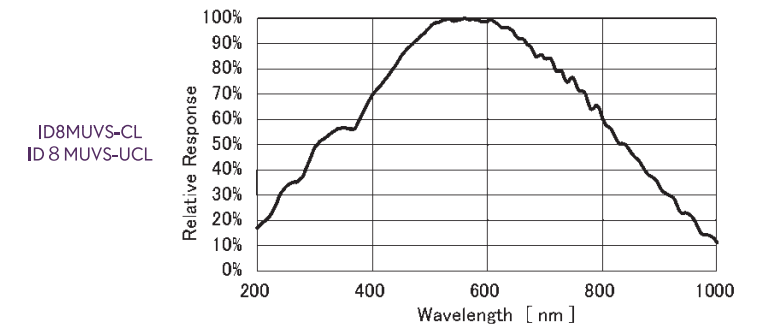


## ID8MUVS-CL / ID8MUVS-UCL



注: 图像与实物可能会存在色差

## 光谱灵敏度特性



## 基本规格

	ID4MTVISB-CL	ID4MUVG2-CL
Output interface	Camera Link	
Image sensor / Cell size	Gpixel GSENSE400BSI 11 μm × 11 μm	Gpixel GSENSE2020BSI 6.5 μm × 6.5 μm
Image circle	2 inch φ31.859mm	1.2 inch φ18.826mm
Shutter type	Rolling shutter	
Number of effective pixels	2,048 (H) × 2,048 (V)	
Output data clock	60MHz	52MHz
Video data output	8/10/12bit	
Frame rate	Base 2Tap : 27.1fps Medium 4Tap : 54.2fps	Base 2Tap : 22.7fps
Gain	0 ~ +24dB	
Shutter speed	Off ~ 1/32,000s	Off ~ 1/130,000s
Partial scan	1 area	
Trigger mode	Fixed shutter / Pulse width	
Output data connector	SDR26pin	
Lens mount	M42 P1.0 (*F-mount adaptor)	M42 P1.0 (*C-mount / F-mount adaptor)
Power input / External trigger	Hirose 12pin or PoCL	
Power consumption	DC12V max. 3.6W	DC12V max. 4.5W
Dimensions	70 (H) × 70 (W) × 44 (D)mm 280g	55 (H) × 55 (W) × 45 (D)mm 190g

注: 规格可能会在不事先通知的情况下进行更改。

## 基本规格

	ID8MUVS-CL (一体式相机)	ID8MUVS-UCL (头部分离式相机)
Output interface	Camera Link	Camera Link / USB3.0
Image sensor / Cell size	SONY IMX487 / 2.74 μm × 2.74 μm	
Image circle	φ11.1mm	
Shutter type	Global shutter	
Number of effective pixels	2,848 (H) × 2,848 (V)	
Output data clock	49.5MHz	
Video data output	8 / 10 / 12bit	
Frame rate	Base 2Tap : 10.2fps / Base 3Tap : 13.6fps Medium 4Tap : 20.4fps / Full 8Tap : 40.7fps	
Gain	0 ~ +48dB	
Shutter speed	Off ~ 1/23,000s	
Partial scan	1 area	
Trigger mode	Fixed shutter / Pulse width	
Output data connector	SDR26pin	
Lens mount	C-mount	
Power input / External trigger	Hirose 12pin or PoCL	Hirose 12pin
Power consumption	DC12V max. 2.9W	DC12V max. 7.0W
Dimensions	45 (H) × 45 (W) × 35 (D)mm 115g	CHU(Head) : 28.5(H) × 50(W) × 104(D)mm 120g CCU(main unit) : 50(H) × 81(W) × 117(D)mm 168g

注: 规格可能会在不事先通知的情况下进行更改。

## SWIR

# 300万像素 (3M) 500万像素 (5M) SWIR头部分离式相机

### 概述

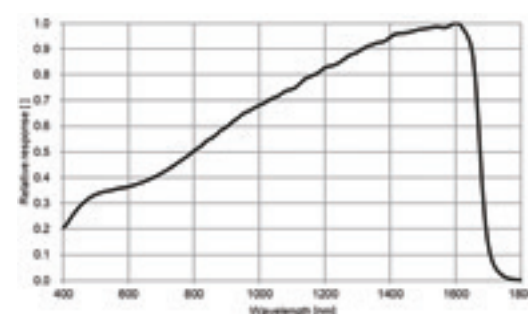
搭载了SONY公司最新的SWIR传感器"IMX992"和"IMX993"。能够拍摄从可见光到SWIR (400nm~1700nm) 的宽波长范围的图像。

## ID3MSWS-UCL / ID5MSWS-UCL



注: 图像与实物可能会存在色差

### 光谱灵敏度特性



## USB

# 120万像素 (1.2M)

### 概述

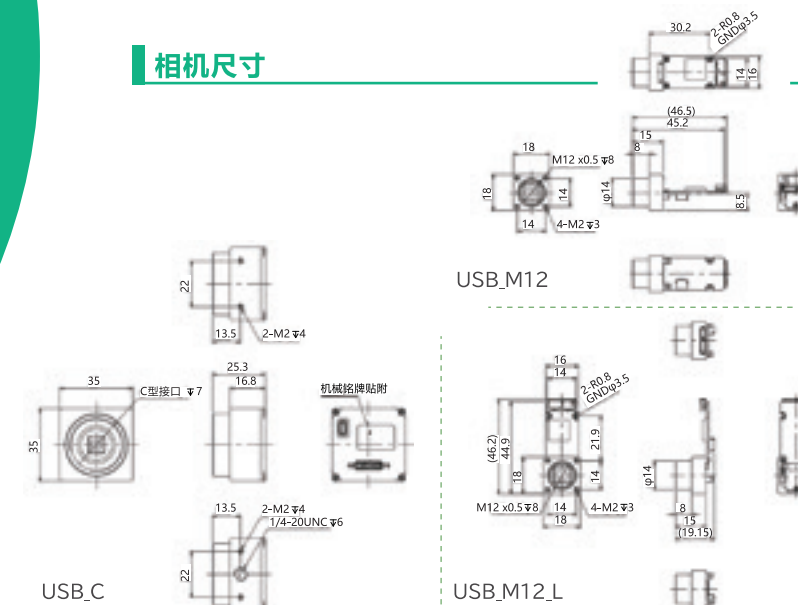
这是一款搭载 ON Semiconductor公司全局快门 CMOS传感器的 120万像素相机。通过适用于各种镜头安装的小型且经济实惠的 USB输出相机, 您可以轻松地在各种应用中使用它。



## ID1MB-U



### 相机尺寸



### 基本规格

	ID3MSWS-UCL (头部分离式)	ID5MSWS-UCL (头部分离式)
Output interface	Camera Link / USB3.0	
Image sensor / Cell size	SONY IMX993 / 3.45 μm × 3.45 μm	SONY IMX992 / 3.45 μm × 3.45 μm
Image circle	φ8.9mm	φ11.371mm
Shutter type	Global shutter	
Number of effective pixels	2,080 (H) × 1,544 (V)	2,576 (H) × 2,056 (V)
Output data clock	49.5MHz	
Video data output	8/10/12bit	
Frame rate	USB3.0 / Base 2Tap : 12.95fps Medium 4Tap : 25.8fps / Full 8Tap : 51.8fps	USB3.0 / Base 2Tap : 7.8fps Medium 4Tap : 15.7fps / Full 8Tap : 31.4fps
Gain	0 ~ +48dB	
Shutter speed	Off ~ 1/23,000s	
Partial scan	1 area	
Trigger mode	Fixed shutter / Pulse width	
Output data connector	SDR26pin	
Lens mount	C-mount	
Power input / External trigger	Hirose 12pin	
Power consumption	DC12V max. 7.0W	
Dimensions	CHU(Head) : 28.5(H) × 50(W) × 104(D)mm 120g CCU(main unit) : 50(H) × 81(W) × 117(D)mm 168g	

注: 规格可能会在不事先通知的情况下进行更改。

### 基本规格

	ID1MB/C-BRDC-U	ID1MB/C-BRDCS-U	ID1MB/C-MDL-U	ID1MB/C-MDL (L) -U
Output interface	USB2.0		USB3.0	
Image sensor / Cell size	Onsemi AR0135 / 3.75 μm × 3.75 μm			
Image circle	1/3 inch φ6.0mm			
Shutter type	Global shutter			
Number of effective pixels	1,284 (H) × 962 (V)			
Output data clock	74.25MHz			
Video data output	UVC (YUV-RAW), Y8 (RAW)			
Frame rate	15fps (SXGA) / 29fps (VGA) / 55fps (QVGA)		54fps (SXGA) / 105fps (VGA) / 198fps (QVGA)	
Gain	0 ~ +12dB			
Shutter speed	1/15,000s		1/54,000s	
Trigger mode	Fixed shutter			
Output data connector	USB Micro B			
Lens mount	C / CS / M12			
Power input / External trigger	USB / BMO4B-SRSS-TB (JST)			
Power consumption	max. 1.1W			

注: 规格可能会在不事先通知的情况下进行更改。



## USB & Camera Link

# 120万像素 (1.2M) 头部分离式 (1个摄像头)

### 概述

这是一款搭载 ON Semiconductor公司的全局快门CMOS传感器的120万像素头部分离式相机。它支持 USB和 Camera Link输出，对于双头相机模型，可以将两个图像合并为一个输出。还提供了适用于机器人的长达8米的电缆兼容型号。



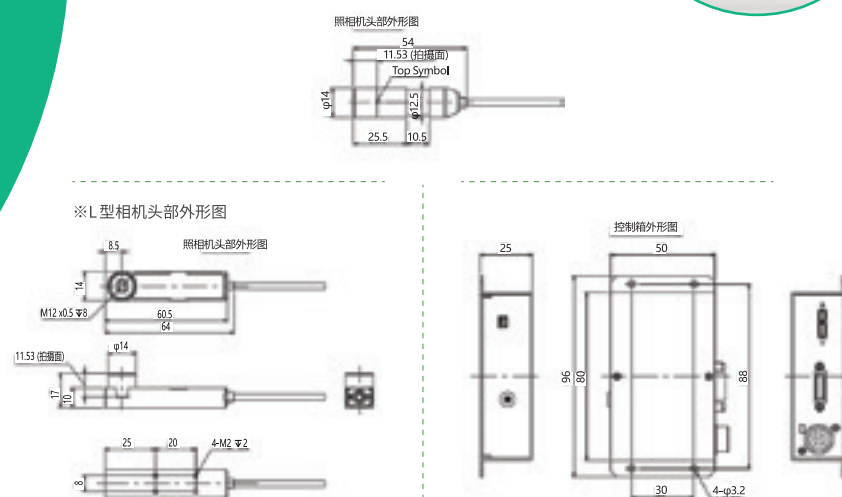
## ID1M-UCL (1 head)



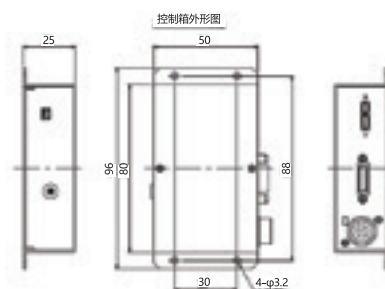
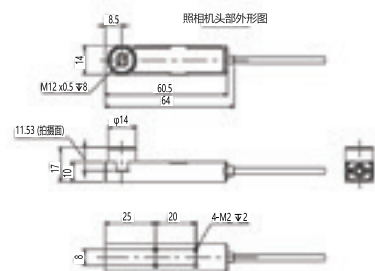
※写真: M10.5安装接口



### 相机尺寸



※L型相机头部外形图



### 基本规格

基本规格	1 head camera	
	USB3.0	Camera Link (Base)
Output interface	USB3.0	Camera Link (Base)
Image sensor / Cell size	Onsemi AR0135 / 3.75 μm × 3.75 μm	
Image circle	1/3 inch φ6.0mm	
Shutter type	Global shutter	
Number of effective pixels	1,284 (H) × 962 (V)	
Output data clock	74.25MHz	
Video data output	YUV 16bit	Raw 8/10/12bit, RGB24bit
Frame rate	54fps	
Gain	0 ~ +12dB	
Shutter speed	Off ~ 1/54,000s	
Partial scan	1 area	
Trigger mode	Fixed shutter	
Output data connector	USB3.0 Micro B	SDR26pin
Lens mount	M12 (*M10.5)	
Power input / External trigger	Hirose 12pin or USB3.0	Hirose 12pin or PoCL
Power consumption	DC12V max. 2.4W	
Dimensions	CHU Pen : φ14mm 54 (L)mm 7g / L : 10 (H) × 14 (D) × 65.5 (W)mm 20g CCU 25 (H) × 50 (D) × 96 (W)mm 110g Camera head cable : 2m	

注: 规格可能会在不事先通知的情况下进行更改。

## USB & Camera Link

# 120万像素 (1.2M) 头部分离式 (2个摄像头)

### 概述

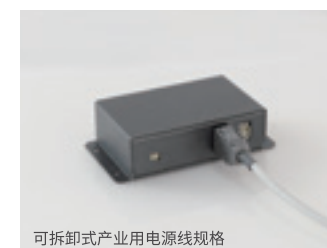
这是一款搭载 ON Semiconductor公司的全局快门CMOS传感器的120万像素头部分离式相机。它支持 USB和 Camera Link输出，对于双头相机模型，可以将两个图像合并为一个输出。还提供了适用于机器人的长达8米的电缆兼容型号。



## ID1M-UCL (2 head)



※写真: M12(S)安装接口



可拆卸式产业用电源线规格



### 基本规格

基本规格	2 head camera	
	USB3.0	Camera Link (Base)
Output interface	USB3.0	Camera Link (Base)
Image sensor / Cell size	Onsemi AR0135 / 3.75 μm × 3.75 μm	
Image circle	1/3 inch φ6.0mm	
Shutter type	Global shutter	
Number of effective pixels	2,568 (H) × 962 (V)	
Output data clock	74.25MHz	
Video data output	YUV 16bit	Raw 8/10/12bit, RGB24bit
Frame rate	54fps	
Gain	0 ~ +12dB	
Shutter speed	Off ~ 1/54,000s	
Partial scan	1 area	
Trigger mode	Fixed shutter	
Output data connector	USB3.0 Micro B	SDR26pin
Lens mount	M12 (*M10.5)	
Power input / External trigger	Hirose 12pin or USB3.0	Hirose 12pin or PoCL
Power consumption	DC12V max. 3.3W	
Dimensions	CHUx2 Pen : φ14mm 54 (L)mm 7g / L : 10(H) × 14 (D) × 65.5 (W)mm 20g CCUx1 25 (H) × 50 (D) × 96 (W)mm 110g Camera head cable : 2m	

注: 规格可能会在不事先通知的情况下进行更改。



Optical

# 光学系列

## 概述



这是一款搭载了光接口(Opt-C:Link),可以实现长距离和高速传输的相机。通过使用光缆,它可以实现免受外界干扰的稳定操作。

请联系我们以获取详细信息。

## "Opt-C:Link" 是什么?

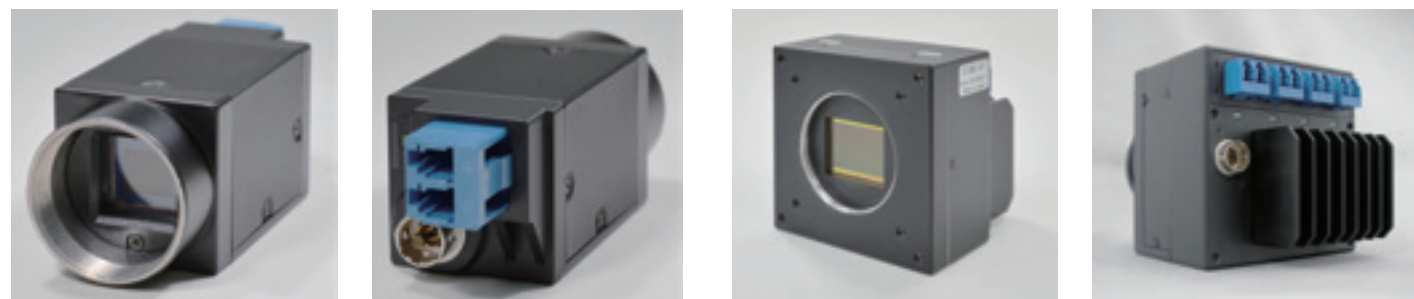
这是由Avaar Data公司开发的高速通信光通信接口。通过将光作为通信介质,可以解决传统机器视觉摄像机接口标准所面临的问题,包括高分辨率、高帧率图像传输至处理计算机以及长距离传输和减少布线的优势。此外,最近提供的产品具有对弯曲具有灵活性的特点,这解决了在运行时使用的光缆存在的问题。另外,光缆相比铜线电缆更轻巧。通过将通信媒介改为光学,可以提高系统构建的灵活性。

## "Opt-C:Link" 的特点如下:

- 通道每秒6.25Gbps的数据传输速度: Opt-C:Link支持高速的数据传输,每个通道可以以每秒6.25Gbps的速度传输数据,适用于处理大量数据的应用。
- 光作为传输媒体: 由于光纤光缆作为传输媒体,Opt-C:Link非常耐受外部噪音干扰。这意味着它能够在具有噪音干扰的环境中稳定运行,确保数据传输的可靠性。  
数百米的传输距离: 由于使用光学传输媒体,Opt-C:Link能够支持长达数百米的数据传输距离。这对于需要远距离数据传输的应用非常有用。
- Opt-C:Link光纤电缆: 这个系统使用Opt-C:Link光缆进行数据传输,这些光缆专门设计用于高速、高性能的光学通信应用。

连接器形状	LC连接器	
光纤类型	Multi Mode Fiber	
激光波长	850nm	
芯径 125um	125um	
纤芯直径	50um	62.5um
6.25 Gbps电缆长度(OM3)	150m 以下	—

注: 光缆的延长距离取决于传输速率和缆线规格不同。详细信息请咨询。



Custom

# 定制示例

## 概述

我们可以从基于标准产品的半定制(例如添加安装孔、形状更改等)到完全定制,包括图像传感器、接口等,以满足客户的要求,从一台起都可以提供支持。

## 开发项目

### 机构设计

光学知识、散热设计、小型化、模具等方面的成本降低。

### 电气设计

多用途CMOS图像传感器的评估以及电路设计、小型化、低功耗设计、高速接口电路设计。

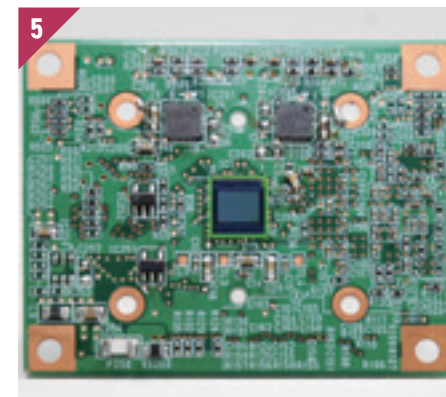
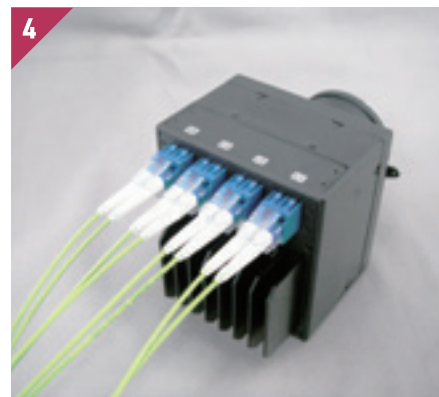
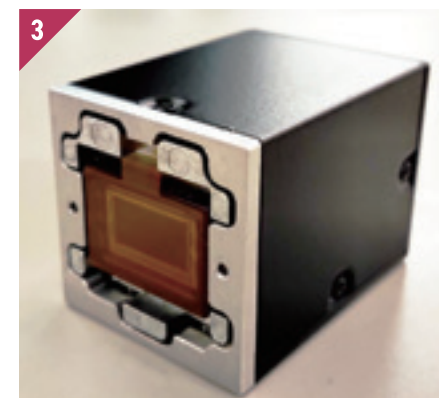
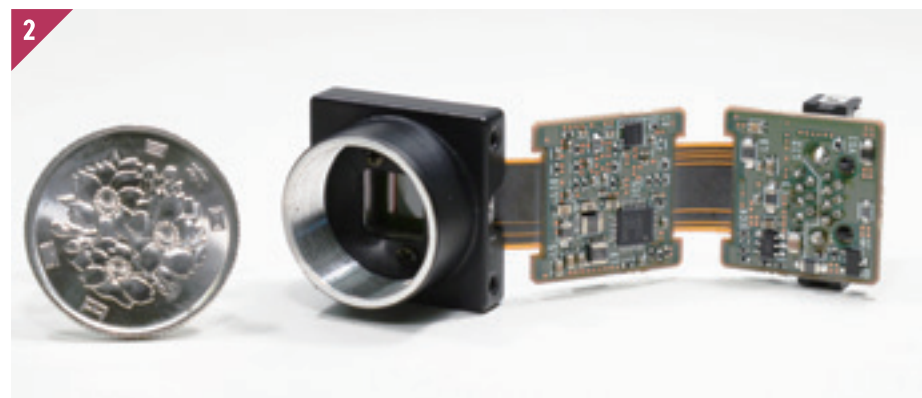
### 系统软件开发

系统规格设计、应用软件开发。

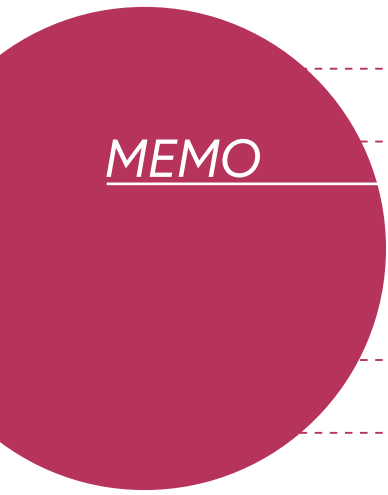
### 品质保证

新开发型号的设计验证: 电气功能和性能评估, 抗震动、抗冲击、防尘、散热等结构评估, 符合RoHS等法规的可靠性评估, 包括安全性。

- 1▶ 小型分离式头
- 2▶ 采用硬度较强的FPC基板以实现小型化
- 3▶ 无镜头安装
- 4▶ 高速光接口
- 5▶ 嵌入式相机



MEMO



A series of horizontal dashed lines spanning the width of the page, providing a template for writing the memo's content.